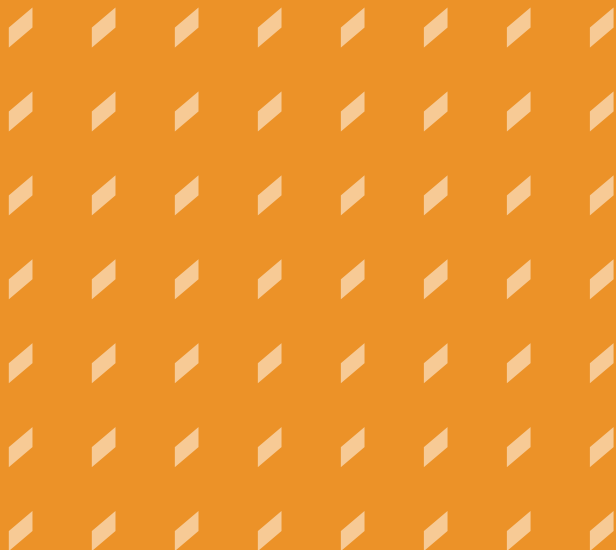


für Esri ArcGIS Server

Die WebOffice Lösung im Überblick



Produktivitätsschub für Ihr Unternehmen



● einfach & flexibel

● zukunftssicher

● effizient

WebOffice ist ein einfach zu bedienendes, web-basiertes Informationssystem.

Durch flexible Konfiguration führt WebOffice Unternehmensdaten und Anwendungen mit Hilfe von Karten zusammen.

Darauf aufbauende raumbezogene Funktionen und Analysen unterstützen die Aufgaben der Nutzer.

Ihr „Office“ im Web...

WebOffice: die Informationsplattform für Ihr gesamtes Unternehmen

WebOffice ist eine moderne und umfassende Integrations-technologie, die Ihre Unternehmensdaten und Anwendungen mit Hilfe von Karten und durch Bereitstellung von räumlichen Funktionen zusammenführt. Je nach Fragestellung oder Fachgebiet werden Ihnen die benötigten Informationen aus unterschiedlichen Datenquellen oder Anwendungen zusammengestellt und in Ihren Arbeitsprozess eingebunden. Die intelligente systemübergreifende Informationsaufbereitung optimiert einerseits Ihre Arbeitsprozesse und ermöglicht andererseits den Anwendern eine sehr einfache Handhabung des Systems. Die intuitive und prozessorientierte Oberfläche unterstützt den Anwender in vorbildlicher Weise, sodass Schulungen nahezu überflüssig sind. WebOffice kann zudem über WebOffice Erweiterungen und AED-SYNERGIS Fachmodule funktional und fachlich passgenau skaliert werden. WebOffice ist Ihr Online-Büro, Ihr „Office“ im Web.

Serverseitig ist WebOffice ein leistungsfähiges modernes Applikationsframework, über das Sie die gesamte WebOffice Systemumgebung steuern. Hier binden Sie Daten und Applikationen ein, realisieren eigene Fachanwendungen und bilden Ihre spezifischen Rahmenbedingungen ab.

Die Anwender von WebOffice erhalten über die modernen Klienten genau den Zugang und die Funktionen, die sie brauchen. So lassen sich etwa bei Verwendung des Web 2.0 basierten WebOffice flex Klienten attraktiv gestaltete öffentliche Portale einrichten, Editierarbeitsplätze im Web realisieren oder intelligente und dennoch ohne Vorkenntnisse bedienbare „Management-dashboards“ konfigurieren.

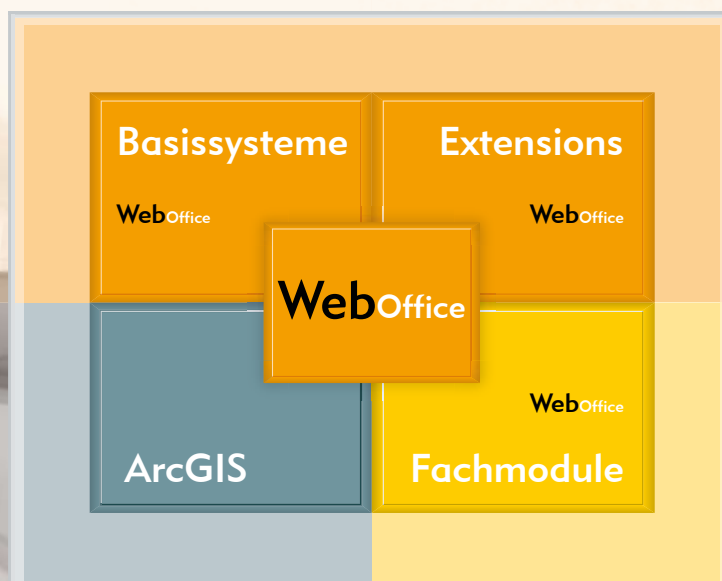
WebOffice Internethosting von AED-SYNERGIS

AED-SYNERGIS stellt Ihnen das gesamte WebOffice Portfolio auch als Hostingsystem zur Verfügung. Nutzen Sie die benötigten WebOffice Komponenten via Internet und verzichten Sie auf den Aufbau oder den Betrieb einer eigenen WebGIS Infrastruktur. Sie benötigen lediglich einen Internetzugang und einen unterstützten Webbrowser. Bei der Nutzung von WebOffice via Internethosting müssen Sie nicht auf optimale Prozessabläufe und Systemintegrationen verzichten. Die Integrorttechnologie verbindet zuverlässig Ihre inhouse Web- oder Desktopapplikationen mit WebOffice in unserer Hostingumgebung.

Kleinere und mittlere Organisationen nutzen AED-SYNERGIS Hosting als attraktive und sichere Alternative. So nutzen Sie ohne eigene Infrastrukturaufwendungen rasch und umfassend ein professionelles Informationssystem oder bauen ein öffentliches Geoportal auf.

...auch als Internethosting

WebOffice basic
WebOffice standard



WebOffice web editing
WebOffice ePaper
WebOffice webgen
WebOffice extract server
WebOffice integrator
WebOffice usermanagement
WebOffice flex

Raumplanung
Bauleitplanung
Baum- und Grün
Umweltmanagement
ALKIS und Vermessung
Einwohnerdaten und Statistik
Straße und Verkehr
Gebäudemanagement
Leitungskataster

ArcGIS Server workgroup
ArcGIS Server enterprise

WebOffice



Einfach, flexibel, modern

WebOffice server

WebOffice server stellt dem Anwender die volle Leistungsfähigkeit und Funktionalität von ArcGIS Server in einfach zu bedienenden Oberflächen zur Verfügung. Hochwertige Unterstützung für offene Standards und Funktionen für die Systemintegration sind Charakteristiken von WebOffice, um „das Beste raus zu holen“.

WebOffice html Client

Der WebOffice html Client macht aus Ihrem Standard-Browser eine Oberfläche mit echtem Desktop Look & Feel. Diese Arbeitsumgebung kann flexibel und benutzerfreundlich mit unterschiedlichsten Funktionen für die Anzeige, die Analyse, das Editieren und das Zusammenführen von geografischen, tabellarischen und Inhaltsdaten ausgestattet werden.

WebOffice flex Client

Der auf Adobe Flex®-Technologie basierende Client stellt eine attraktive Alternative zum WebOffice html Client dar. Schnell, intuitiv und mit modernem Design sind Sie bestens für Internet-Präsenz oder das Intranet „Management Informationssystem“ vorbereitet.

Editieren & Konstruieren

WebOffice web editing

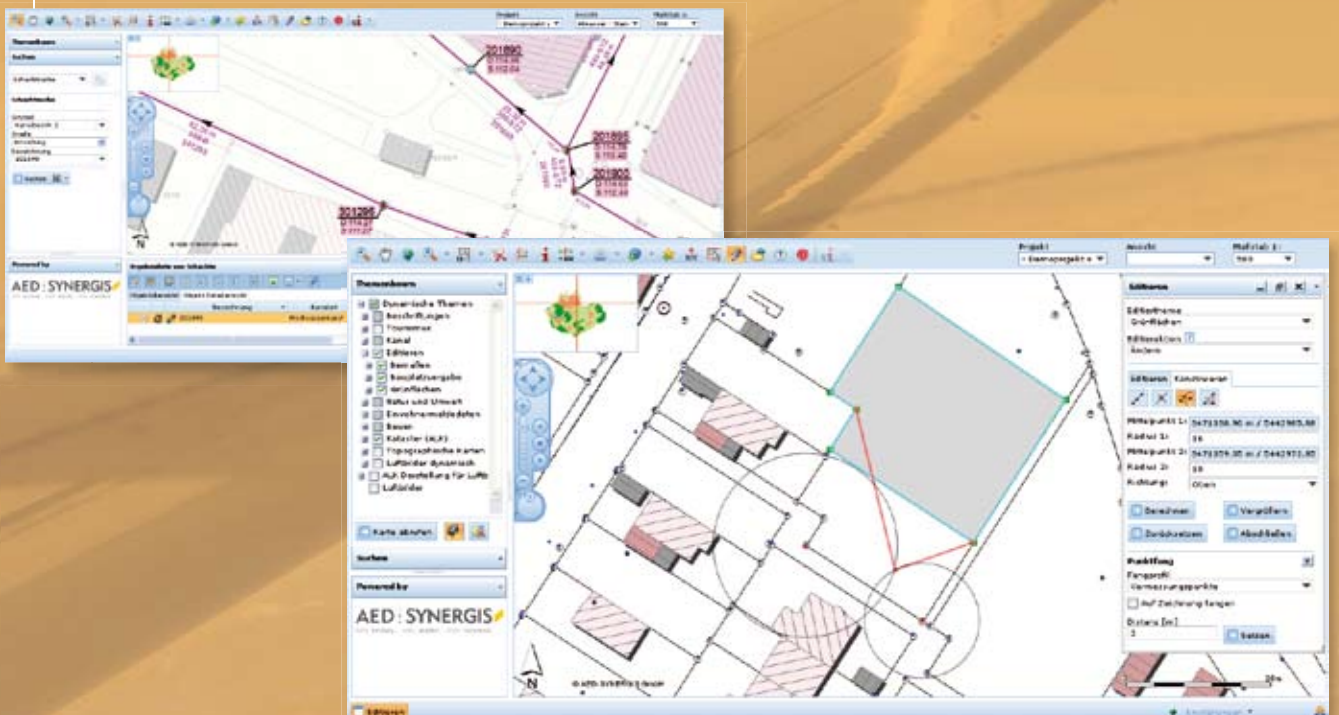
Editieren mit WebOffice heißt einfaches Digitalisieren von Objekten mit Hilfe von Konstruktionswerkzeugen und Fang in einem Standard Web-Browser. Geometrie- und Sachdaten von anderen Ebenen können einfach kopiert und gezielt bearbeitet werden. Funktionen wie diese machen webbasierte Datenbearbeitung mit WebOffice produktiv und parxistauglich.

WebOffice web editing ist die optimale Lösung, um verteilt und dezentral Daten zu erfassen und zu pflegen oder um Attribute bestehender Objekte zu ändern. Administratoren können die Datenbearbeitung nach den Bedürfnissen der Anwender konfigurieren und in einfacher Weise eigene Kleinkataster erstellen.

Die Erweiterung WebOffice webgen bietet zusätzliche Funktionalitäten wie beispielsweise die Erzeugung individueller Sachdatenformulare.

Editieren ist bei WebOffice vollständig in das Usermanagement integriert. So können Erstellung, Änderung und Löschvorgänge auf Basis von Benutzerrollen gesteuert werden. Editiervorgänge werden auf Wunsch vollständig protokolliert.

● **Komfortabel und leistungsstark -**
Datenbearbeitung mit WebOffice web editing



Produktivitätsschub für Ihr Unternehmen

Reporting

WebOffice ePaper

WebOffice ePaper ist mehr als ein reines Berichtswesen. Es spielt seine Stärken als Datenintegrationstechnologie zur Bereitstellung der benötigten „Gesamtinformation“ aus. Hochwertige Dokumente mit eingebundenen geografischen Daten, Geschäftsdaten aus beliebigen Datenquellen und weiteren Inhalten wie Bilder oder Diagramme werden dynamisch erstellt. Der Anwender erhält zum jeweiligen Sachverhalt die Gesamtinformation aus den unterschiedlichsten Anwendungen und Datenquellen übersichtlich, gebrauchsfertig und im Firmendesign aufbereitet.

Die Erstellung der Berichtsvorlagen erfolgt einfach und komfortabel mit GeoOffice ePaper designer. Über WebOffice ePaper Client sind diese Berichte in WebOffice voll verfügbar. Neben der Einbindung beliebiger Datenquellen stehen vielfältige Möglichkeiten der Informationsgruppierung, Berechnung und Auswertung oder Diagrammerstellung zur Verfügung. Geometriedaten können als Übersichtskarten oder Detailkarten nach Belieben einbezogen werden. Die Ausgabe kann in verschiedenen Formaten wie PDF, DOC, RTF erfolgen.

WebOffice BI

Mit WebOffice Business Intelligence können beispielsweise von SAP BW® bereitgestellte Analysen als thematische Karten dargestellt werden. Komplexe, mehrdimensionale Sachverhalte lassen sich auf Knopfdruck raumbezogen und verständlich abbilden. Die Kopplung von BI-System und WebOffice erfolgt über SOAP.

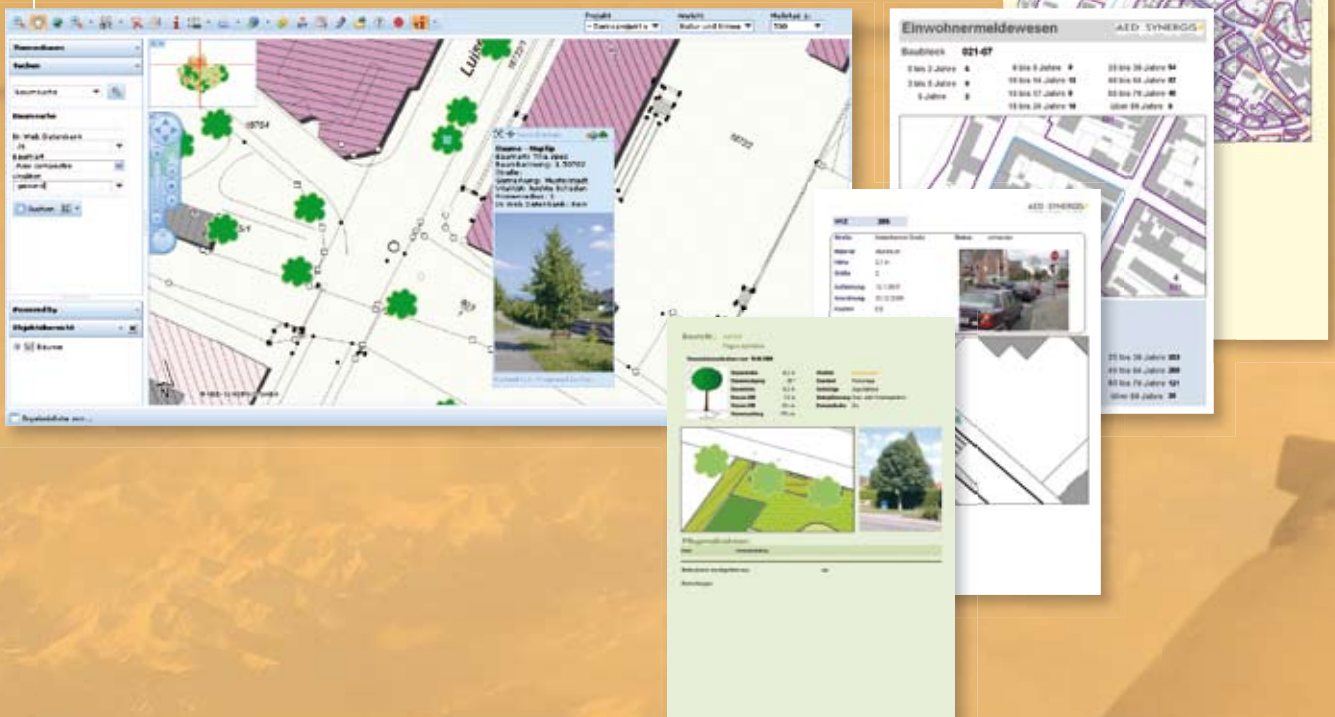
Handhabung von Daten und Diensten

Die Anwender von WebOffice können lokale geografische Daten direkt in ihr WebOffice Projekt einbinden. Hierbei stehen Suchfunktionen, Selektieren, Puffern und Fangen auf die hochgeladenen Daten in den meisten Datenformaten vollwertig zur Verfügung. Die Layer-Symbolik kann auf Wunsch dynamisch durch den Anwender geändert werden.

Online Datendienste wie beispielsweise OGC WMS und WFS Dienste können nicht nur serverseitig, sondern individuell von jedem WebOffice Anwender direkt am Browser integriert werden. Über die Definition von Hyperlinks können beliebige Verknüpfungen zu Dokumenten, Bildern oder Webseiten erzeugt werden. Die Abfragezentrale von WebOffice ermöglicht Zugriffe auf Datenbanken und Tabellen, sowie die Definition von Beziehungen (1:1; 1:n). Über mehrstufige Verknüpfungen sind berechnete Ansichten in der Lage, durch ein Datenmodell zu navigieren (z.B. von der Gebäude- über die Fassaden- bis zur Fenster-Tabelle).

WebOffice bietet eine Vielzahl weiterer exzellenter Werkzeuge für die Optimierung von Arbeitsabläufen. Ein vielbeachtetes Highlight ist beispielsweise hochwertiges Drucken mit drehbarem Druckbereich. Auch die Nachbarschaftssuche mit einem Maus-Klick, oder durch den Benutzer änderbare Darstellung eines Layers, um schnell unterschiedliche Aspekte in der Karte visualisieren zu können, gehören in diese Beispielsammlung. Mit WebOffice extract server können verschiedene GIS- und CAD-Formate direkt am Client ausgegeben werden. Konfigurierbare Exportkonfigurationen ermöglichen den Export hochwertiger und individuell konfektionierter Daten.

Aus Daten werden prozessbezogene Informationen -
WebOffice als zentrale Informations- und Berichtsplattform





Effiziente Administration

Systemintegration & Standards

Die Integration anderer Systeme und Anwendungen ist ein Fokus von WebOffice und ist auf mehreren Ebenen möglich: die Kopplung von Web-Anwendungen, das Abrufen von Datenbank-Sachdaten und -Inhalten (Bilder etc.) sowie die Nutzung von OGC Diensten am Server wie am Client. Eine leistungsfähige API für die Erweiterung der Funktionalität, eine URL-Schnittstelle und eine REST-Schnittstelle sind ebenso verfügbar.

Zugriffskontrolle & Berechtigungen

Die effiziente Erstellung und Pflege von Benutzerrollen ist eine Stärke von WebOffice und erfolgt mit WebOffice usermanagement:

Die Zuordnung von Zugriffsrechten kann

- von oberster Ebene erfolgen (z.B. um Zugriff auf ein Projekt zu gewähren)
- oder auf der fein granularen Ebene realisiert werden (z.B. um Zugriff auf Layer oder Objekte bzw. Druck- und Report-Vorlagen oder Exportkonfigurationen zu steuern)

Administratoren können damit die exakte Umsetzung der erforderlichen Benutzerrollen mit wenig Aufwand einrichten und steuern. Die Mandantenfähigkeit von WebOffice usermanagement ermöglicht zudem die zentrale Rechtesteuerung von verschiedenen Organisationen oder Unternehmensbereichen. Um WebOffice einfach in unternehmensweite Rollen- und Nutzerkonzepte zu integrieren, werden gängige Benutzerverzeichnisse (Microsoft Active Directory, Novell eDirectory, SunDirectory) direkt unterstützt.

WebOffice WebAuthor

WebOffice WebAuthor ist das Werkzeug zum Erstellen und Pflegen von WebOffice Projekten. Wizards, freie Bearbeitung der Konfiguration und beiliegende Produktivitätswerkzeuge machen die Administration effizient und einfach. Administratoren sind in der Lage, sich voll auf die fachlichen Anforderungen zu konzentrieren anstatt technische Probleme zu lösen.

WebOffice WebAuthor steht als Erweiterung für GeoOffice analyst oder Esri ArcGIS Desktop zur Verfügung und ist im Standardlieferungsumfang von WebOffice enthalten.

Die Verfügbarkeit als ArcGIS Desktop oder GeoOffice Erweiterung ermöglicht die vollwertige Nutzung und Übernahme der im ArcMap-Dokument gespeicherten und gepflegten Informationen. Wichtige Kontrollfunktionen prüfen die erstellte Konfiguration oder unterscheiden zwischen Test- bzw. Produktionssystem. Die Veröffentlichung und der Aufruf von WebOffice-Projekten ist direkt aus WebOffice WebAuthor möglich, wodurch das unmittelbare Überprüfen von Änderungen zu einer Angelegenheit von wenigen Sekunden wird.

- **Attraktiv und intelligent -**
WebOffice flex als Management- oder Bürgerclient



WebOffice

Die Funktionsübersicht

Exzellentes Handling

- Einheitliches Look&Feel garantiert kurze Einlernzeit
- Alle Informationen auf einen Blick&Klick
- Benutzeroberfläche kann individuell angepasst werden

Perfekte Kartographie

- Normkonforme Darstellung von Planzeichen
- Eigene Symboliken sind sehr einfach realisierbar
- Individuelle und flexible thematische Aufbereitung von Karten

Vielfältige Datenquellen

- Standard GIS-, CAD und Rasterdaten sind direkt nutzbar
- Nahtlose Einbindung von ArcGIS Server- und OGC Kartendiensten
- Daten aus externen Fachdatenbanken anbinden
- GPS Positionen live in der Karte anzeigen

Informationen auf einen Blick

- Sehr einfache, aber effiziente Schnellsuche
- Anzeige von Sachdaten mittels Map-Tipp
- Messen von Flächen und Strecken (Objektfang)
- Exakte Konstruktion von Bemaßungen (Objektfang)
- Räumliche Auswahl mittels Punkt-, Linien- und Polygonfunktion (inkl. Puffer) sowie Layerübergreifende Auswahl
- Analyse von Sachdaten mittels Gruppierungs- und Filterfunktionen sowie Excel-Export
- Direkter Export von Sachdaten nach Microsoft
- Anmerkungen in der Karte als Grafik und Text setzen

Einfaches Bearbeiten von Daten

- Vielfältige Bearbeitungsfunktionen für Geometrie und Sachdaten
- Konstruktionswerkzeuge und Objektfang
- Vordefinierbare Feldtypen (Auswahlfelder, Pflichtfelder, ...)
- Kopieren von Geometrie- und Sachdaten aus anderen Ebenen
- Teilungs- und Verschmelzungsfunktionen.
- Nutzung von lokalen Geodaten
- Erstellung eigener Kleinkataster

Komfortables Drucken und Plotten

- Schnelle intuitive Kartenausgabe mit Druckvorschau und freiem Drehen der Karte
- Layouts von GeoOffice **analyst** 1:1 verwenden
- Kartenelemente für Layouterstellung: Nordpfeil, Legende, Funktionsfelder (Datum, Benutzer...), Bilder, freie Texte und Grafiken
- Karte als PDF exportieren und per Knopfdruck als E-Mail versenden

Umfassende Integration

- GeoOffice **ePaper** Reports für integrierte Schnellauskunft und komfortable Berichtserstellung in verschiedenen Formaten
- WebOffice **integrator** für workfloworientierte Kommunikation mit lokalen und webbasierten Fachanwendungen
- Direkte Einbindung in Microsoft Office (Word, Excel, Outlook)
- Internetkartendienste mit lokalen Daten kombinieren
- GIS Daten in CAD Formate exportieren

AED:SYNERGIS  gis@work

AED-SYNERGIS GmbH

D-68753 Waghäusel, Gustav-Struve-Allee 1

T. +49 7254 95775-0

F. +49 7254 95775-55

office@aed-synergis.de

Weitere Bürostandorte: Bonn, Neubiberg / München, Münster

© AED-SYNERGIS. Alle Rechte vorbehalten. Diese Publikation dient ausschließlich zur Information. AED-SYNERGIS übernimmt mit diesem Dokument keine Gewährleistung. ArcGIS Desktop und ArcGIS Server sind eingetragene Warenzeichen von Esri Inc., Redlands, CA

Die WebOffice Produktfamilie

Basisprodukte

- WebOffice **basic**
- WebOffice **standard**

Erweiterungen

- WebOffice **usermanagement**
- WebOffice **web editing**
- WebOffice **ePaper**
- WebOffice **webgen**
- WebOffice **extract server**
- WebOffice **flex**

Lösungen

- Raumplanung
- Baum und Grün
- Topographie
- ALK / ALB - ALKIS
- Einwohnerdaten / Statistik
- Gebäudemanagement
- Leitungskataster
- Verkehrszeichen
- ... weitere

Die AED-SYNERGIS Produktlinien



Ein Produkt von **SYNERGIS** 

www.aed-synergis.de