



„Bilder sagen mehr als tausend Worte. Dies gilt in besonderer Weise für statistische Daten, wenn sie in Form ansprechender Karten aufbereitet werden.“

AUTO-KLRG

Erfassung und Auswertung für die Kleinräumige Gliederung

Moderne GIS-Systeme bieten vielfältige Funktionalitäten in Bezug auf die Darstellung und Analyse räumlicher Daten. AUTO-KLRG stellt Werkzeuge bereit, um statistische Daten so aufzubereiten, dass sie auf Basis von räumlichen Einheiten wie Baublockseiten oder Wahlbezirken im GIS dargestellt und ausgewertet werden können.

Die Applikation AUTO-KLRG ist ein Softwarepaket, das zur (teil-)automatisierten Erfassung der Grafik-Daten der Kleinräumigen Gliederung eingesetzt wird.

Der Einsatz der Software ermöglicht die Dokumentation der hierarchisch aufgebauten Flächen der KLRG sowie deren Fortführung. Außerdem ist die grafische Auswertung der Gliederungen im Stadtgebiet und der mit ihr verbundenen Statistikdaten hervorzuheben.

Als Datengrundlage dienen hierfür die Daten der ALK (Automatisierte Liegenschaftskarte), des ALB (Automatisches Liegenschaftsbuch) und des Ein-

wohnermeldewesens (LEWIS-Datenbank).

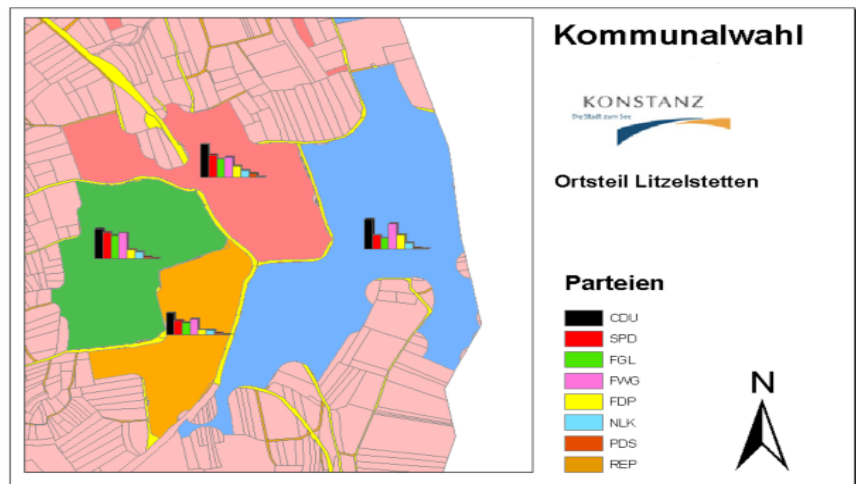
Auf der Basis der von AUTO-KLRG generierten Flächen und deren Verknüpfungen zu beliebigen Statistikdaten, wie z. B. Wahlergebnissen, Einwohner- und Altersstrukturen kann das komplette Spektrum der Auswertungs- und Präsentationsfunktionalitäten von ArcGIS genutzt werden, um aussagekräftige Darstellungen sowohl in analoger Form (als Plots oder Ausdruck) oder in digitaler Form (als PDF) einem großen Nutzerkreis zur Verfügung zu stellen.

Ansprechpartner:
Wilfried Gekeler

BARAL

Geohaus-Consulting AG
Am Heilbrunnen 99
72766 Reutlingen
Tel. +49 (07121) 9464-0
Fax +49 (07121) 9464-22
info@baral-geohaus.de
www.baral-geohaus.de





Grafische Auswertung auf Basis von AUTO-KLRG

AUTO-KLRG

Funktionsbeschreibung

In einem Automatiklauf verknüpft AUTO-KLRG die Ausgangsdatenbestände von ALK, ALB und LEWIS und ermittelt so die Basisflächen der KLRG.

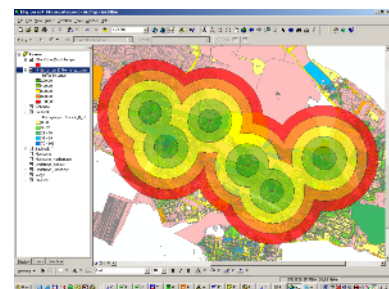
Dies geschieht mit Hilfe eines vordefinierten Workbenches für die Software FME (Feature-Manipulation-Engine). Alle erforderlichen Komponenten zum Einlesen der Ausgangsdaten in die FME sind Bestandteil von AUTO-KLRG. Eine umfangreiche Protokollierung sichert dabei die Qualität der erzeugten Daten und hilft, fehlerhafte Ausgangsdatenbestände zu erkennen.

Die weitere Verarbeitung der Daten aus der Konvertierung erfolgt mit ArcGIS von ESRI. Mit den ausgelieferten Programm-bibliotheken können die Flächen, die im Automatiklauf nicht zugeordnet werden konnten, nacherfasst werden. Außerdem können

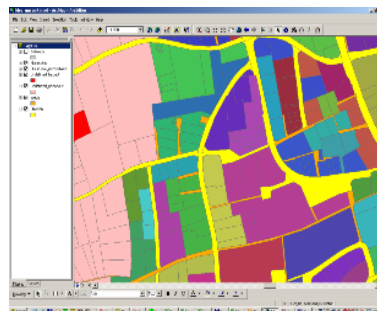
übergeordnete Flächen, wie z. B. Stadtteile, Stadtviertel, Wahlbezirke und Schulbezirke automatisiert generiert werden.

Die entstandenen Grafikdaten können wahlweise in einer Personal Geodatabase (mit einer Access-MDB), einer Filebased Geodatabase oder in einer Standard-Relationalen-Datenbank (z. B. Oracle oder SQL-Server) mit ArcSDE geführt werden.

Die Auswertung und Darstellung der Daten erfolgt dann mit Standardfunktionalitäten von ArcGIS.



Für die Datengenerierung, Analyse und Darstellung ist eine ArcView-Lizenz ausreichend.



BARAL

Geohaus-Consulting AG
 Am Heilbrunnen 99
 72766 Reutlingen
 Tel. +49 (07126) 9464-0
 Tel. +49 (07126) 9464-22
 info@baral-geohaus.de
 www.baral-geohaus.de