



„Nicht immer sind Karten der beste Zugang zu Informationen. UT Reports bereitet die Daten so auf, dass Auswertungen auf Betriebsmittel mit Microsoft Excel möglich sind.“

UT Reports Auswertungen für Betriebsmittel

Mit UT Reports werden vordefinierte Abfragen im Datenmodell von ArcFM UT ausgewertet.

UT Reports bereitet Ihre Daten so auf, dass sie außerhalb von GIS Systemen für Auswertungen oder Auflistungen nutzbar sind.

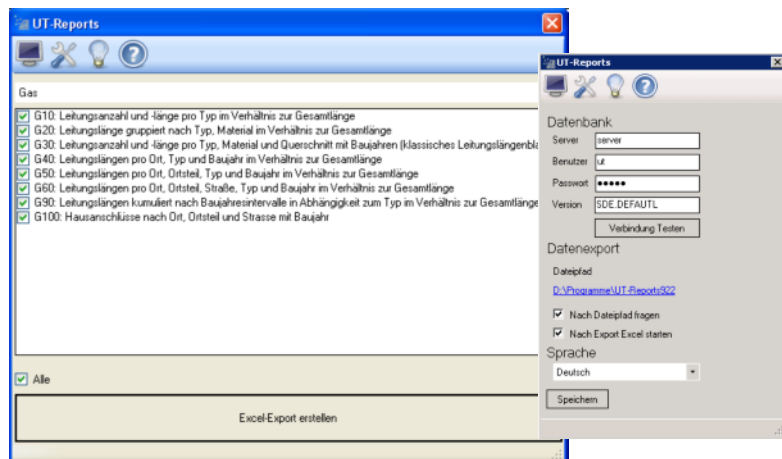
Der Export nach Microsoft Excel ermöglicht dem GIS-unerfahrenen Benutzer die Nutzung der Funktionsvielfalt von Excel, sei es für Berechnungen,

Filter oder die Darstellung der Daten in Form von Diagrammen.

Die Weiterverarbeitung der Ergebnisse findet z. B. Verwendung für Finanzbuchhaltung, Materialwirtschaft, Störungsmanagement, Sanierungsmaßnahmen, Planung und nicht zuletzt als Unterstützung für die Datenabgabe an die Bundesnetzagentur.

Ansprechpartner:
Wilfried Gekeler

BARAL
Geohaus-Consulting AG
Am Heilbrunnen 99
72766 Reutlingen
Tel. +49 (07121) 9464-0
Fax +49 (07121) 9464-22
info@baral-geohaus.de
www.baral-geohaus.de



Konfigurationsoberfläche von UT Reports

	A	B	C	D	E	F	G	H	I	J
1	ANZAHL	TYP	MATERIAL	DN	DA	KS I	KS A	BAUJAHR	LAENGE	STATUS
212	1	AW-VW	GGG	150	-			1970	0,009	(3) in Betrieb
213	1	AW-VW	GGG	150	-			1971	0	(3) in Betrieb
214	1	AW-VW	GGG	150	-			1974	0,049	(3) in Betrieb
215	1	AW-VW	GGG	150	-			1978	0,235	(3) in Betrieb
216	1	AW-VW	GGG	150	-			1986	0,006	(3) in Betrieb
217	1	AW-VW	GGG	150	-			1987	0,021	(3) in Betrieb
218	2	AW-VW	GGG	150	-					
219	1	AW-VW	GGG	150	-					
220	1	AW-VW	GGG	20	1	ANZAHL	TYP	LAENGE	PROZENT	STATUS
221	1	AW-VW	GGG	20	2	338	AW-HW	5,587	0,76	(3) in Betrieb
222	1	AW-VW	GGG	30	3	31	AW-HW	0,164	0,02	(5) totgelegt
223	1	AW-VW	GGG	32	4	16479	AW-VW	211,403	28,82	(3) in Betrieb
224	1	AW-VW	GGG	40	5	1896	AW-VW	18,009	2,46	(5) totgelegt
225	1	AW-VW	GGG	50	6	90	AW-ZW	1,818	0,25	(3) in Betrieb
226	2	AW-VW	GGG	65	7	17	AW-ZW	0,159	0,02	(5) totgelegt
227	2	AW-VW	GGG	65	8	463	HW	36,35	4,96	(3) in Betrieb
228	4	AW-VW	GGG	65	9	43	HW	1,275	0,17	(5) totgelegt
229	1	AW-VW	GGG	65	10	237	STKAB	71,95	9,81	(3) in Betrieb
230	2	AW-VW	GGG	65	11	33	STKAB	2,591	0,35	(5) totgelegt
231	1	AW-VW	GGG	65	12	7949	VW	296,878	40,48	(3) in Betrieb
232	1	AW-VW	GGG	65	13	1242	VW	27,613	3,76	(5) totgelegt
233	1	AW-VW	GGG	65	14	296	ZW	56,813	7,75	(3) in Betrieb
234	1	AW-VW	GGG	65	15	26	ZW	2,841	0,39	(5) totgelegt
235	1	AW-VW	GGG	65						
236	1	AW-VW	GGG	65						
237	3	AW-VW	GGG	65						
238	2	AW-VW	GGG	65						

Auszug Auswertung mit UT Reports

UT Reports

Funktionsbeschreibung

Die Auswertungen von UT Reports basieren auf Datenbankviews und können zyklisch aktualisiert werden. Das Ergebnis ist laufzeitaktuell.

Zur Visualisierung und Auswertung der Ergebnisse können unterschiedliche Applikationen, wie z. B. Datenbankbetrachter, Microsoft Excel oder Access, Crystal Reports u. a. verwendet werden.

Folgende Themen sind für die Sparten Strom, Gas, Wasser und Fernwärme durchgängig verfügbar:

- Zählung aller verwendeter Objektklassen
- Verwendete Netzpunkte pro Ortsteil
- Verwendete Objektklassen pro Ortsteil
- Leitungstypen, Stückanzahl, Längen pro Sparte
- Gesamtlängen pro Sparte
- Längen der unterschiedlichen Leitungstypen pro Straße und Baujahr
- Kumulierte Baujahre mit absoluten Längen der Leitungstypen prozentual zur Gesamtlänge
- Längen pro Leitungsklassen pro Ortsteil

- Längen der unterschiedlichen Leitungstypen pro Straße und Baujahr
- Klassisches Leitungslängenblatt: Anzahl, Typ, Material, Dimension, Baujahr und Länge
- ...

Die Oberfläche ermöglicht eine gezielte Auswahl der gewünschten Auswertungen sowie die Version in der ArcSDE. Der Inhalt der Auswertungsmöglichkeiten und deren aktuelle Auswahl werden in einer zentralen Steuerdatei hinterlegt und sind für komplexe Aktionen auch als Batchjob steuerbar.

Über die frei konfigurierbare Steuerdatei lassen sich auch selbsterstellte Abfragen auf Tabellen und Views integrieren, mit Tooltip zur Übersichtlichkeit versehen und auch als Microsoft Excel Export verarbeiten.

BARAL

Geohaus-Consulting AG
 Am Heilbrunnen 99
 72766 Reutlingen
 Tel. +49 (07126) 9464-0
 Tel. +49 (07126) 9464-22
 info@baral-geohaus.de
 www.baral-geohaus.de

